

## Station 1: Programmübertragung und Betriebssystemupdate

**Vorweg:** das Übertragen von Programmen von Rechner zu Rechner verläuft sehr bequem:

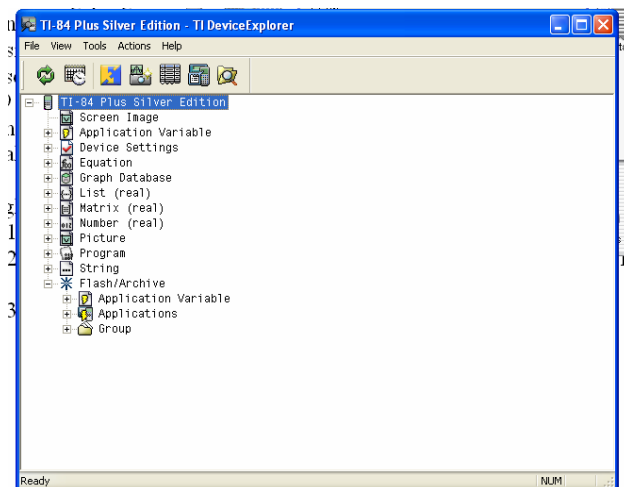
1. Rechner mit Kabel verbinden.
2. Empfangsrechner auf Empfang stellen: 2nd →Link→Receive
3. Auf dem Senderechner die Applikation ( oder OS ) auswählen:  
2nd→Link→Send→APPS. Dann gewünschte Applikation markieren über ENTER (es erscheint ganz rechts ein kleines Quadrat vor der Applikation) und dann mit TRANSMIT absenden.

**Hintergrund:** Texas Instruments (TI) veröffentlicht ständig auf seiner Homepage <http://education.ti.com/educationportal/sites/DEUTSCHLAND/homePage/index.html> neue Anwendungsprogramme. Diese Programme können heruntergeladen werden (Standardverzeichnis: ...\\EigeneDateien\\MyTIData) und müssen dann auf den GTR übertragen werden. Je nach Programm ist es aber notwendig, eine aktuelle Version des Betriebssystems (OS) installiert zu haben. Insbesondere ältere Schülerrechner weisen oft eine zu alte OS Version auf. Aktuelle Versionen sind 2.41 für den TI84 plus und 1.19 für den TI83 plus!

Damit der Übertrag reibungslos klappt, muss auf dem PC die TI Software TI-Connect installiert sein.

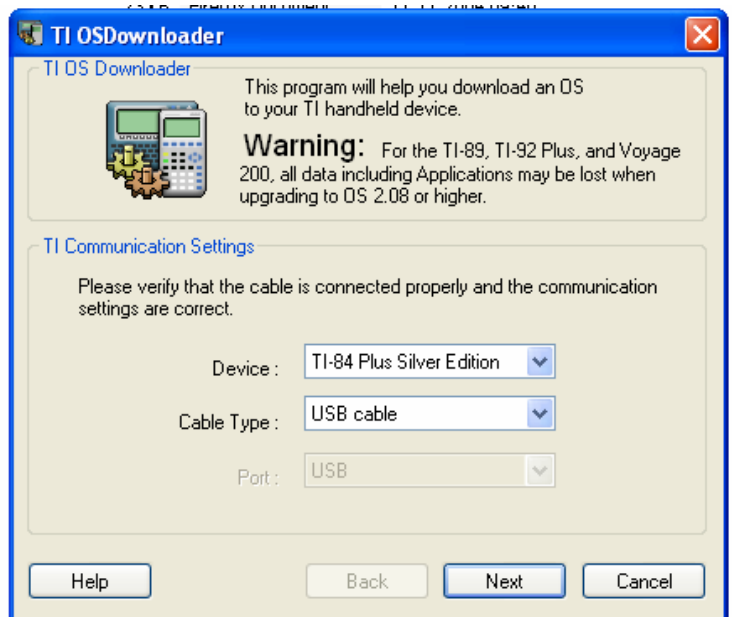
### Mögliches Vorgehen bei der Programminstallation:

1. Aufsuchen der TI Homepage und Download des gewünschten Programms auf den PC.
2. Starten des Programms TI-Connect. **Anschließend** wird der GTR mit dem USB-Kabel mit dem PC verbunden.
3. Mit dem DEVICE-Explorer Verbindung zum GTR herstellen.
4. Beim ersten Mal sollte man nun ein Backup machen!! Beim OS update kann es passieren, dass eigene Dateien gelöscht werden.
5. Ein heruntergeladenes Programm wird jetzt einfach „auf Applications gezogen.“ Der Übertrag kann einige Minuten in Anspruch nehmen.
6. Das Programm erscheint nun in der APPS- Liste!



### Mögliches Vorgehen beim OS-Update.

1. Aufsuchen der TI Homepage und Download des gewünschten OS auf den PC.
2. Starten des Programms TI-Connect. **Anschließend** wird der GTR mit dem USB-Kabel mit dem PC verbunden.
3. Mit dem DEVICE-Explorer Verbindung zum GTR herstellen.
4. Beim ersten Mal sollte man nun ein Backup machen!! Beim OS update kann es passieren, dass eigene Dateien gelöscht werden.
5. Starten des OS-Downloaders: ... Programme\TIEducation\TI Connect\TIOSDownloader.exe
6. Den Anweisungen folgen und los geht's.



**Aufgabe 1:** Mache ein Backup Deines GTR im Verzeichnis ... \DeinName

Lade anschließend das aktuelle Betriebssystem von der TI-Homepage auf den PC in Dein Verzeichnis und mache ein Update.

**Aufgabe 2:** Lade von der TI-Homepage das Programm Logic Ladder App für TI-83 / TI-84 und übertrage das Programm auf den GTR.

**Aufgabe 3:** Übertrage OS und Programm direkt von GTR zu GTR über LINK/ SEND/ SendOs bzw. LINK/ SEND/Apps